

Accueil » Grand Sud » Grand Sud

PUBLIÉ LE 24/11/2011 08:06 | RECUEILLI PAR JEAN-PIERRE BÉDÉÏ

# NKM : "Il faudra remplacer tous les platanes"



Nathalie Kosciusko-Morizet, ministre de l'Ecologie

**Est-il vraiment nécessaire de couper les 42 000 platanes qui bordent le canal du Midi ?**

0

4

Partager

On ne sait pas soigner la maladie qui touche ces arbres. Une fois qu'un platane est infecté, il meurt. Et il meurt relativement vite, entre trois et cinq ans, de manière visible en devenant un genre de totem décharné. On connaît des techniques pour reculer l'infection mais la maladie est très volatile et on ne sait pas l'arrêter. Tous les arbres finiront donc pas être infectés. En essayant d'isoler des parties du Canal, on peut retarder le moment de l'abattage mais on ne peut pas arrêter la progression de la maladie. La perspective qui se profile, c'est la mort de tous les arbres.

**Faut-il raser tous ces arbres de manière immédiate ?**

On n'a pas besoin de les couper tous immédiatement car certaines parties du canal ne sont pas encore infectées, mais dans les années qui viennent on sait qu'il faudra remplacer tous les arbres.

**Quel est le calendrier d'abattage de ces platanes ?**

Les travaux commencent dans les sections infectées, et un plan est mis en œuvre pour essayer d'isoler certaines parties afin de retarder l'infection. Je viens à Trèbes sur une de ces sections où il y a abattage et replantation.

**Comment va s'opérer la replantation ?**

On ne veut pas tout replanter en platanes. Des marchés sont passés. A Trèbes, il y aura des platanes et des tilleuls car on veut mettre de la variété.

**Le coût de l'abattage est estimé à 200 millions d'euros sur 10 ans. Le canal du Midi étant géré par les Voies navigables de France, n'est-ce pas à l'État de prendre en charge la totalité de ce coût ?**

Nous prévoyons de diviser le financement des travaux en trois tiers, un pour l'État, un pour les collectivités territoriales, et un pour le mécénat. Pourquoi une telle répartition ? Parce qu'il est normal que tout le monde prenne ses responsabilités dans un contexte difficile sur le plan budgétaire, mais aussi parce que, si par le passé le Canal a été une voie de transport commerciale, donc relevant de l'État, elle ne l'est plus aujourd'hui. Désormais, on y pratique surtout le tourisme avec des retombées importantes en terme d'image et d'emplois pour les collectivités territoriales. Il est donc naturel que celles-ci s'engagent.

**Comment souhaitez-vous faire participer le privé au financement ?**

Il y a trois moyens de s'engager pour le privé. Comme on l'a fait pour le château de Versailles, on peut créer une association des Amis du canal du Midi qui participe à des replantations par biefs qui sont les espaces entre deux écluses. Cela permet d'avoir de la visibilité pour les entreprises qui s'engageront. Nous visons

## SONDAGE

**Pour ou contre un centre-ville tout piéton à Toulouse ?**

- Contre, des rues semi-piétonnes sont nécessaires pour les livreurs et les riverains
- Pour, la priorité doit être donnée aux plus fragiles, les piétons et les vélos
- Contre, car le centre-ville est beaucoup trop étendu à Toulouse
- Contre, mais à condition que le centre soit entièrement limité à 30 km/heure

VALIDER

[Donnez votre opinion et découvrez les résultats](#)

[Consulter tous les sondages](#)

## AUJOURD'HUI À LA UNE



**Piégée par dictaphone, la nounou violente écope de six mois avec sursis**

Cette nounou âgée de 52 ans avait été piégée par un couple de parents qui la...



**Argeliers. Un couple péri dans l'incendie de sa maison, un enfant sauvé**

Terrible drame tôt ce matin dans le petit village d'Argeliers dans l'Aude. Une femme et son compagnon ont...



**Pont-de-l'Arn. Des parents indignes enferment leur fille dans une cave pendant 2 jours**

Un jeune couple de Pont-de-l'Arn a été condamné à de la prison ferme pour avoir violenté, attaché et enfermé dans une...

Jack Lang va porter plainte contre Arnaud Montebourg

Le staff "resserré" du XV de France dévoilé

"Intouchables" taxé de racisme aux Etats-Unis

DSK : le coup de fil de deux ministères français au procureur Vance

Miss France 2012 : l'élection de Delphine Wespiser était-elle truquée ?

Marseille. Un agent SNCF agressé, le trafic des TER perturbé

Emmanuel Rivière forfait contre Evian



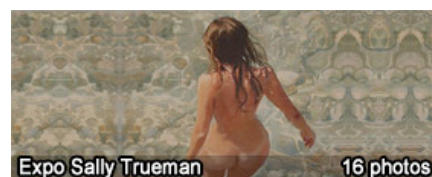
aussi les particuliers avec un ticket d'entrée faible pour obtenir la participation la plus populaire possible avec une fibre régionale. J e cherche aussi à développer les outils sur les réseaux sociaux sur Facebook. Enfin, je voudrais parvenir à un autre mode de participation du privé : les financements innovants. Certaines entreprises de transport proposent de la compensation carbone. En l'occurrence, on pourrait compenser l'impact carbone d'un voyage en replantant des arbres du Canal du Midi. J'ai mandaté le sénateur Alain Chatillon pour travailler sur ces trois options de mécénat.

**Vous demandez un effort aux collectivités locales alors qu'elles connaissent déjà des difficultés financières. Lesquelles visez-vous plus particulièrement ?**

Toutes les collectivités locales qui bénéficient des retombées économiques locales, qui, je le rappelle, sont évaluées à 122 millions d'euros, ont vocation à se mobiliser. Ensuite, cela dépendra de leurs capacités financières.

**Après le report de la réintroduction des ours dans le Béarn, faut-il s'attendre prochainement à une réintroduction dans les Pyrénées ?**

C'est un sujet toujours en discussion. Selon les experts, pour faire vivre cette population des ours, il faudrait procéder à une réintroduction. Cela avait été écarté au printemps dernier car cela semblait compliqué en terme d'acceptabilité locale. Cette question sera reposée. Mais aujourd'hui, elle n'est pas d'actualité, ne serait-ce que pour des motifs saisonniers, parce que la réintroduction des ours ne peut se faire qu'au printemps pour des raisons qui sont liées à la vie de l'animal.



LES ANNONCES DE TOULOUSE

|                                       |                             |  |                              |
|---------------------------------------|-----------------------------|--|------------------------------|
|                                       |                             |  |                              |
| Location T1 et T1 bis<br><b>480 €</b> | Location T2<br><b>501 €</b> | Location Maisons / Villas<br><b>1070 €</b> | PEUGEOT 807<br><b>7800 €</b> |

**Comparatif Mutuelle Santé**  
Comparez 200 devis mutuelles santé. Gratuit ! En 2 min, économisez sur votre assurance.  
[» Cliquez ici](#)

**Ne cherchez plus, recrutez**  
Nouveau moteur de recherche Monster pour accéder immédiatement aux candidats les plus pertinents  
[» Cliquez ici](#)

**Groupon**  
Offrez lui un dîner romantique et profiter de -70%. Voir le deal  
[» Cliquez ici](#)

**Prévoir vos obsèques ?**  
Testament Obsèques®, un contrat prévoyance obsèques adapté et flexible dès 9,56€/mois  
[» Cliquez ici](#)

Publicité Ligatus

GRAND SUD



**Marseille. Un agent SNCF agressé, le trafic des TER perturbé**  
Un contrôleur de la SNCF a été agressé ce vendredi matin dans un TER reliant les villes de Marseille et Toulon. De...



**Le salon Sisqa pour une bannière Sud-Ouest France**  
Le président de la Région a annoncé, hier, la création prochaine d'une bannière Sud-Ouest France qui regroupera les produits phares de...



**A Marseille les policiers seront équipés de fusils à pompe**  
Annonçant hier le décès du policier Eric Lalès abattu lors d'une fusillade à la kalachnikov fin novembre à Marseille, le président de la République...

[Tous les articles >](#)

RÉACTIONS DES LECTEURS

VOIR... (par Sarnaille - 24/11/2011 20:39)

Planter des arbres qui n'ont, pour l'instant, pas de maladie qui les décime.

[Alerter le modérateur](#) | [Voir profil](#)

RÉAGISSEZ

MODE D'EMPLOI

1. Remplir correctement les cases ci-dessous.
2. Validez le mail de confirmation envoyé dans votre boîte mail.

Titre :

Votre message :

Vous êtes déjà inscrit ? [cliquez-ici](#) Lire la charte de modération

\* Pseudo :

\* Code Postal :

Données personnelles non publiées :

\* E-mail :

\* Nom :

\* Prénom :